

"Rozszerzenie sieci teleinformatycznej oraz sieci elektrycznej w siedzibie Instytucji Pośredniczącej Aglomeracji Wałbrzyskiej mieszczącej się przy ul. Słowackiego 23a"

SZCZEGÓŁOWY OPIS PRZEDMIOTU ZAMÓWIENIA

Przedmiotem zamówienia jest instalacja sieci teleinformatycznej oraz sieci elektrycznej w siedzibie Instytucji Pośredniczącej Aglomeracji Wałbrzyskiej mieszczącej się przy ul. Słowackiego 23a. (III piętro)

Miejsce realizacji przedmiotu zamówienia:

Instytucja Pośrednicząca Aglomeracji Wałbrzyskiej, ul. Słowackiego 23a, 58-300 Wałbrzych – pomieszczenia w których zaznaczono kolorem zielonym nowe punkty.

Wymagania:

Z uwagi na fakt, iż cała sieć wykonana jest w technologii Panduit, zamawiający wymaga by wykonawca posiadał certyfikat PCI – Panduit Certified Installer.

Zamawiający wymaga dokonania pomiarów, na potwierdzenie spełnienia normy Cat. 5e. (skan certyfikatu należy załączyć do oferty)

Zakres czynności:

- demontaż dotychczasowej instalacji teletechnicznej (okablowanie) w 3 pomieszczeniach o pow. łącznej 67,79 m²
- dostawa i instalacja patchpanelu (nieekranowanego) i innego osprzętu w istniejącej szafie krosowniczej,
- instalacja 10 punktów logicznych składających się z 2 gniazd RJ45 w standardzie EIA T568B i 1 gniazda telefonicznego RJ11 wraz z okablowaniem w miejscach uzgodnionych z wykonawcą,
- podłączenie punktów logicznych do istniejącej szafy krosowniczej,
- podłączenie okablowania gniazd telefonicznych do istniejącej skrzynki rozdzielni telefonicznej wraz z wyposażeniem,
- instalacja 10 punktów elektrycznych składających się z 3 gniazd elektrycznych 230V wraz z
- okablowaniem według wykonanego projektu uzgodnionego z wykonawcą.
- podłączenie okablowania punktów elektrycznych do rozdzielni elektrycznych piętrowych,
- oznaczenie gniazd w punktach logicznych umożliwiających ich jednoznaczną identyfikację,
- zwymiarowanie pomieszczeń, oraz wykonanie dokumentacji powykonawczej w formacie DWG lub DXF.

Przedmiar materiałów:

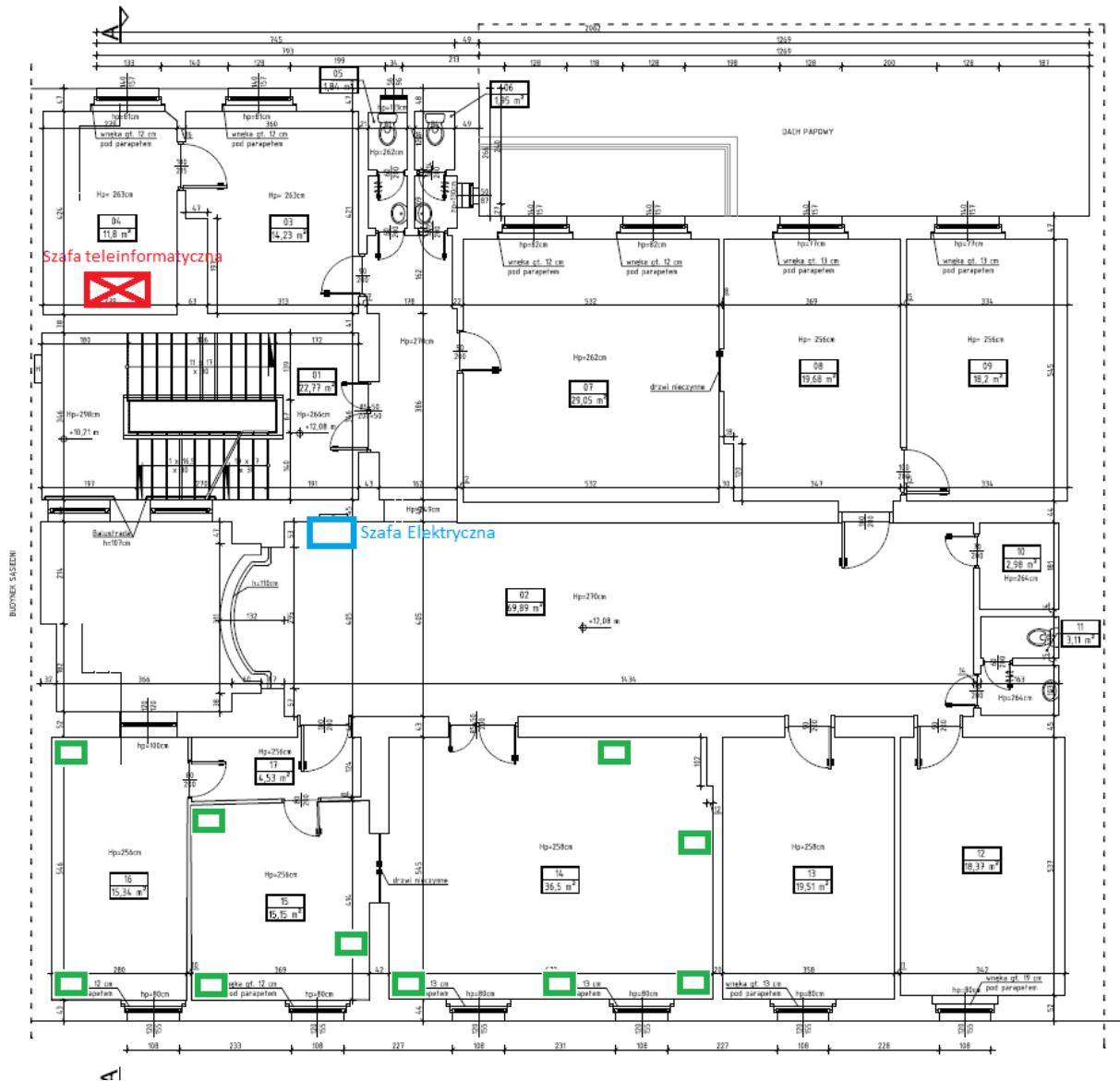
OPIS	ILOŚĆ	J/M
Przewód UTP Cat.5 e	960	m
Panel 24 port. PANDUIT pusty	1	szt.
Organizer do kabli Digitus	2	szt.
Śruby montażowe	2	kpl.

Puszka N/T 2 mod PANDUIT	10	szt.
Moduł PANDUIT Cat. 5e	40	szt.
Gniazdo tel poj.	10	szt.
Przewód YNTksy 2x2x05	480	m
Gniazdo 3x230V DATA	10	szt.
Zab, r.-prądowe z nadmiarowym16 A	2	szt.
Przewód YDY 3x2,5 mm ²	90	m
Listwa PVC 60x40	59	m
Łączniki, kąty, zaślepki listwy PVC 60x40	21	kpl.
Materiały pomocnicze		
Uzupełnienie dokumentacji elektrycznej	1	kpl.
Instalacja	1	kpl.

Schemat sytuacyjny

Proponowane rozmieszczenie punktów logicznych

Piętro III



Ilość materiałów, rozmieszczenie punktów logicznych oraz przebieg okablowania może ulec zmianie w trakcie realizacji zadania.